

muchas 
GRACIAS

por confiar en Oposalud
para tu preparación.

A continuación, te informamos sobre nuestro
curso online para preparar la PRUEBA de
acceso extraordinario a la especialidad
de enfermería familiar y comunitaria.



RESERVA DE PLAZA PÁGINA 3

CONFIRMACIÓN DE RESERVA DE PLAZA PÁGINA 4

FACILIDADES DE PAGO PÁGINA 5

COMIENZO DE CLASES PÁGINA 6

TUTOR DE GRUPO PÁGINA 7

+ INFO PÁGINA 8

cómo tramitar la reserva de tu plaza



- ▶ Para formalizar la reserva de la plaza, tienes que hacer un ingreso de 100 € en la siguiente cuenta:

ES45 3035 0271 38 271 00 26 457 - Caja Laboral

En el concepto* has de incluir tus datos (nombre y primer apellido), así como el curso que deseas realizar (PRUEBA EXTRAORDINARIA).

Es imprescindible que estos datos aparezcan en la transferencia para poder asegurar tu plaza en la sede elegida.

El beneficiario de la cuenta es Oposiciones y Especialidades de Enfermería, SL.

Y por último, no es necesario que envíes justificante de pago de la reserva de plaza.

* *Un ejemplo de cómo detallar el concepto del pago*

concepto:

Alba Martínez, PRUEBA EXTRAORDINARIA

(PACIENCIA)

contactaremos contigo muy pronto

Una vez que hayas formalizado tu reserva de plaza ya eres **alumno OPOSALUD**. Desde este momento queremos darte nuestro apoyo en este camino y queremos asegurarte que vamos a trabajar con el mismo objetivo que tú: ¡¡¡que consigas tu plaza!!!

Antes de 7 días recibirás un correo electrónico confirmando que nos ha llegado tu transferencia.

Queremos adelantarte en este documento la información sobre los aspectos que más os suelen preocupar antes de comenzar.



(FACILIDADES)

pago frac-cio-na-do mes a mes

Te enviaremos un **formulario** por correo electrónico para que lo rellenes con tus datos (incluido el número de cuenta) y **otro documento** para autorizarnos a realizar el cargo mensual en tu dicha cuenta.

Recomendamos que revises tu bandeja de “spam” o “correo no deseado” por si no te llegara directamente a tu bandeja de entrada.

Resumiendo

Reserva de plaza: 100 €
+ 100 € al mes (4 cuotas)



(QUÉ NERVIOS PARA TODOS)

comenzamos el curso

Desde el primer momento, tendrás a tu disposición:

- Calendario completo del curso.
- Temario y tests por cada asignatura.
- Dossier de información sobre el funcionamiento del [foro](#) y la [plataforma web](#). Tendrás unas **claves de acceso** al foro para que puedas preguntar dudas, consultar las noticias importantes, acceder a la corrección de los test y simulacros (pudiendo comparar tus resultados con el resto de compañeros), tomar un “café virtual” con nuestro equipo para tratar todo lo que te preocupe y participar en grupos de estudio con los demás alumnos para que tu trabajo sea más productivo.





(PARA AYUDARTE)

tutor de grupo oposalud

El tutor de tu grupo será tu enlace con la academia:

- Te informará de las novedades respecto a la convocatoria.
- Te avisará de cualquier asunto importante que tenga relación con tu formación.

Seguro que te vas a sentir muy bien acompañado y respaldado en este camino. Recuerda que siempre tendrás al equipo de tutores en el [foro](#) y en el “Café virtual”.

(ENCUENTRA RESPUESTA)

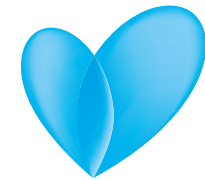
¿tienes dudas?

Solicítanos más información. Somos un libro abierto.

Si tienes alguna duda o necesitas alguna información adicional antes del inicio del curso, siempre puedes ponerte en contacto con nosotros escribiendo un mail a admision@oposaludes o llamando al [654 78 31 28](tel:654783128).

Muchas gracias de nuevo por tu confianza.

¡¡¡Nos vemos muy pronto!!!



oposalud
oposiciones y especialidades de *enfermería*

